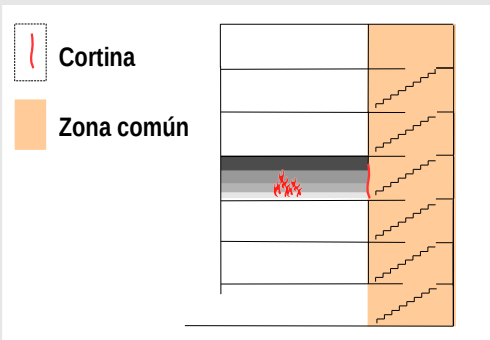


FICHA TÉCNICA – CORTINA BLOQUEO DE HUMO

ÁMBITO DE TRABAJO

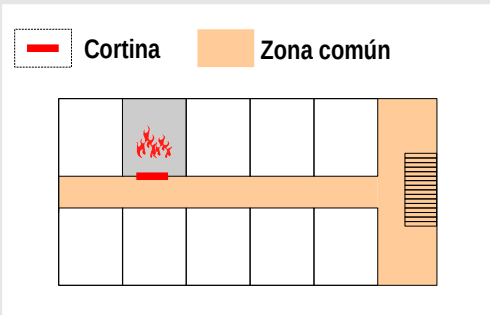
Se emplearán cortinas de bloqueo de humo en incendios de edificación con pasillos o cajas de escaleras comunes así como en aquellas configuraciones en las que el Mando de Intervención lo estime oportuno como ayuda al control de la propagación de gases, el confinamiento del incendio o las operaciones de ventilación.

Incendio con caja de escalera común.



Incendio con pasillo común.

(residencias, hoteles, colegios, oficinas amplias, etc...)



LA LIMITACIÓN DE LA PROPAGACIÓN DE GASES DE INCENDIO ES UNA PRIORIDAD DE CARA AL RESCATE Y SEGURIDAD DE LOS OCUPANTES DE UNA EDIFICACIÓN INCENDIADA

COLOCACIÓN

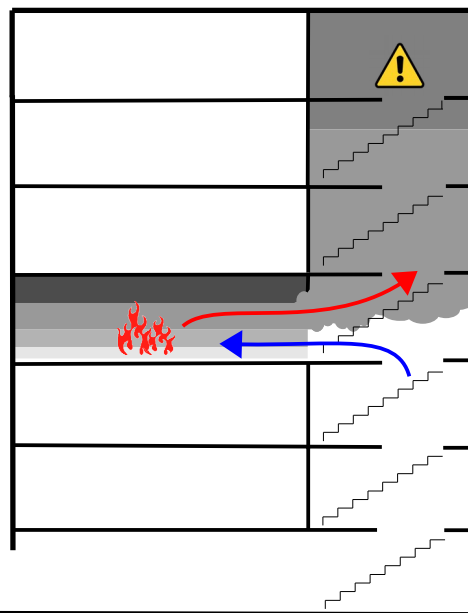


USO #1: CONTROL PROPAGACIÓN DE GASES DE INCENDIO

SIN CORTINA

Los gases de incendio escapan a la caja de escalera y pasillos comunes generando condiciones de riesgo para los ocupantes del edificio y favoreciendo la propagación del incendio.

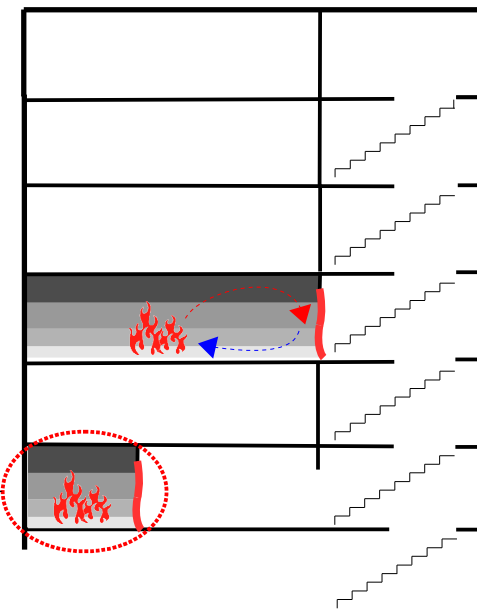
Aun empleando la puerta de acceso como elemento de control de gases, una cantidad importante de los mismos escapa por el paso de manguera.



CON CORTINA

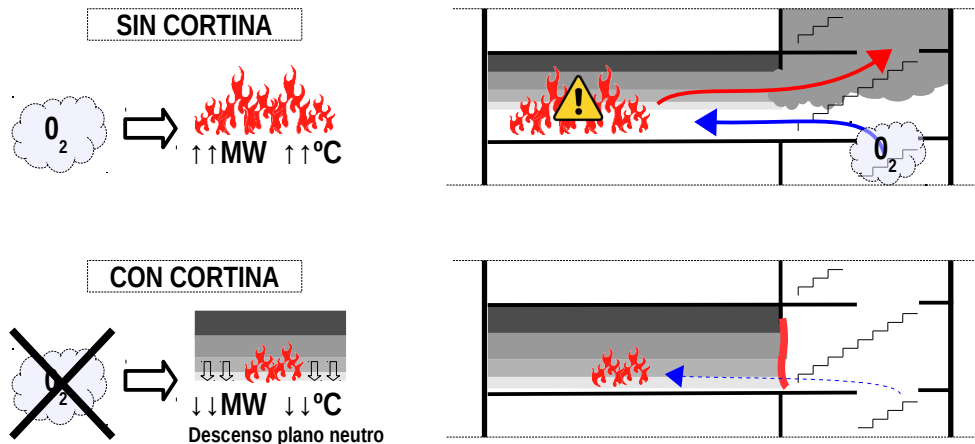
Los gases de incendio quedan retenidos en el interior de la zona de incendio evitando su dispersión a zonas con ocupantes o rutas de escape.

La cortina puede colocarse tan cercano al foco de incendio como sea necesario para evitar la propagación de gases de incendio.



FICHA TÉCNICA – CORTINA BLOQUEO DE HUMO

USO #2: LIMITAR ACCESO DEL INCENDIO AL OXÍGENO



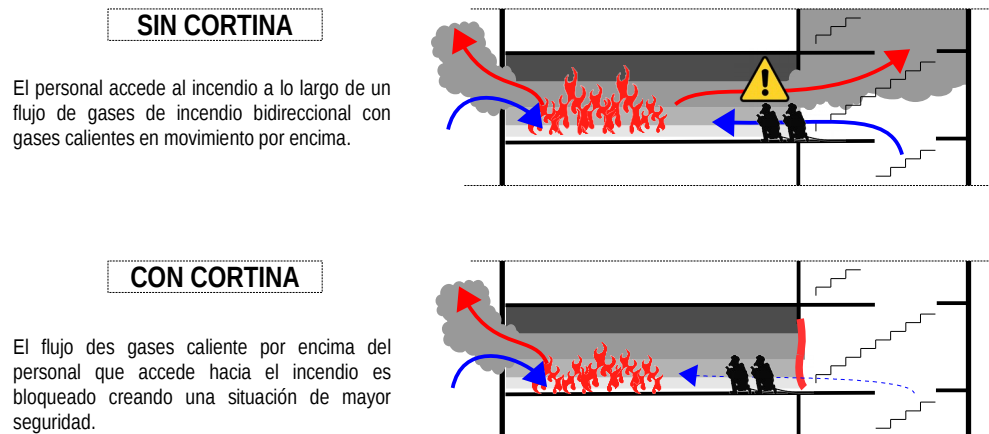
USO #4: FACILITAR EL PASO DE MANGUERA



USO #5: REDUCIR DISTANCIA COLOCACIÓN VENTILADOR



USO #3: DIRIGIR EL FLUJO DE SALIDA DE GASES PARA EL ACCESO DE PERSONAL



USO #6: LECTURA DE INCENDIO A TRAVÉS DEL MOVIMIENTO DE LA CORTINA



- 1 Cortina permanentemente hacia el interior es propia de incendios con ventilación exterior.
- 2 Cortina permanece en equilibrio tras un pequeño movimiento para equilibrar presiones es propio de incendios confinados.
- 3 Cortina permanentemente hacia el exterior es propia de incendios con ventilación exterior expuesta al viento.

