

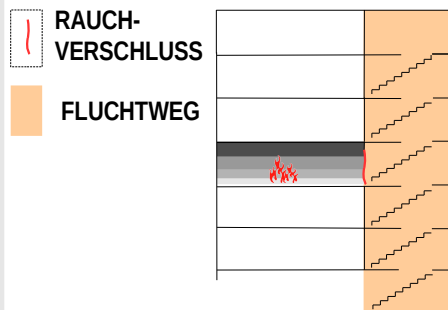
ANWENDUNGSHINWEISE – MOBILER RAUCHVERSCHLUSS

ANWENDUNGSGEBIETE

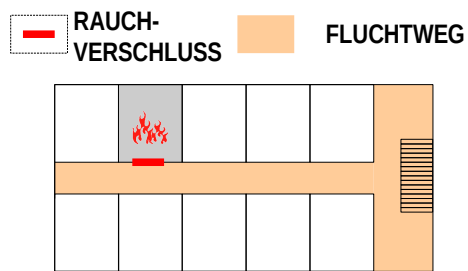
Mit dem Rauchverschluss kann man effektiv die Rauchausbreitung auf nicht betroffene Bereiche (z.B.: Treppenhäuser, Gänge, andere Räume, usw.) unterbinden.

Ebenso kann damit der Brand isoliert bzw. auch Lüftungsmaßnahmen unterstützt werden.

Brand in Gebäuden mit zu schützenden Treppenhäusern



Brand in Gebäuden mit zu schützenden Gängen (Hotels, Schulen, öffentliche Gebäude, Büros, usw...)



DIE KONTROLLE DER RAUCHAUSBREITUNG HAT OBERSTE PRIORITÄT FÜR DIE SICHERHEIT DER BEWOHNER IN BRENNENDEN GEBÄUDEN

EINBAU

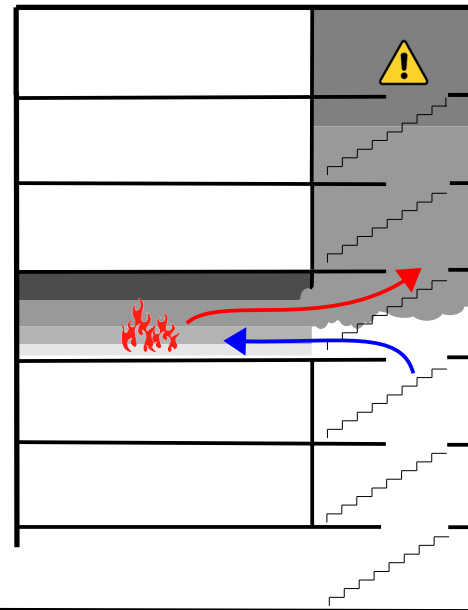


ANWENDUNG #1: KONTROLLE DER RAUCHAUSBREITUNG

OHNE RAUCHVERSCHLUSS

Austretender Brandrauch in Treppenhäuser oder Gänge erzeugt eine gefährliche Lage für alle Bewohner im Gebäude und ermöglicht eine Brandausbreitung.

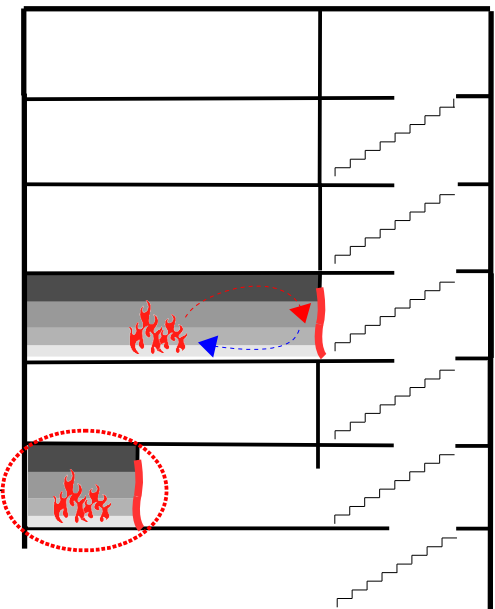
Selbst beim Schließen der Eingangstüre zur Brandraumkontrolle, kann aufgrund der benötigten Öffnung für den Schlauch eine gefährliche Menge Brandrauch austreten.



MIT RAUCHVERSCHLUSS

Die Rauchausbreitung ist auf den Brandraum beschränkt, Fluchtwege bleiben sicher und für alle Bewohner des Gebäudes nutzbar.

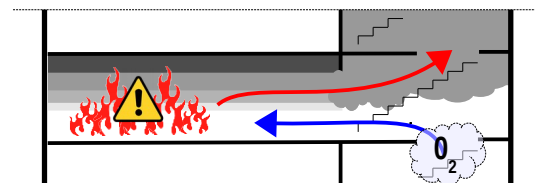
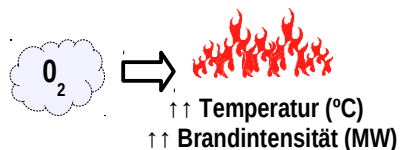
Der Rauchverschluss sollte möglichst nahe am Brandherd positioniert werden.



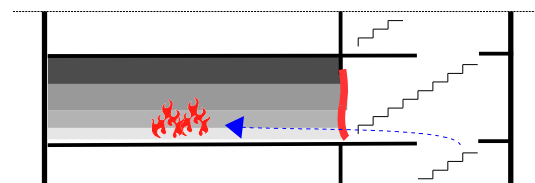
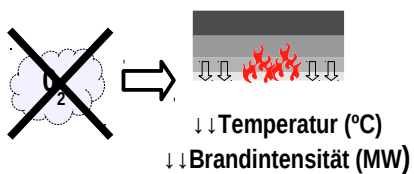
ANWENDUNGSHINWEISE – MOBILER RAUCHVERSCHLUSS

ANWENDUNG #2: BEGRENZUNG DER SAUERSTOFFZUFUHR

OHNE RAUCHVERSCHLUSS



MIT RAUCHVERSCHLUSS

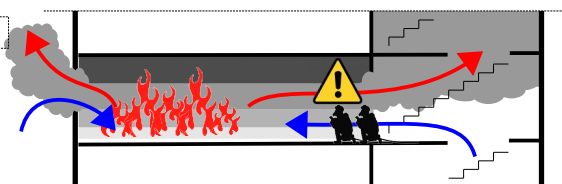


RAUCHSCHICHT (NEUTRALE ZONE)
SINKT AB

ANWENDUNG #3: LENKUNG DER BRANDRAUCHSTRÖMUNG

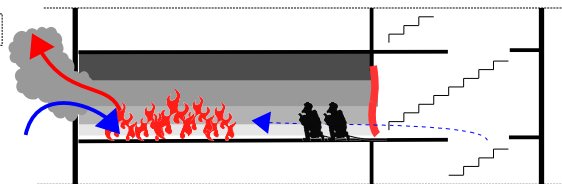
OHNE RAUCHVERSCHLUSS

Heißer Brandrauch strömt den Einsatzkräften entgegen.

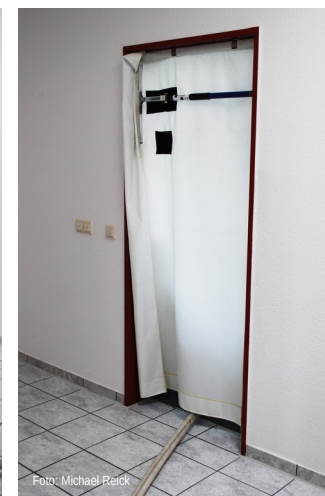


MIT RAUCHVERSCHLUSS

Die Strömung der heißen Brandgase ist blockiert, somit ist die Lage stabiler und sicherer.



ANWENDUNG #4: SCHLAUCHNACHFÜHRUNG



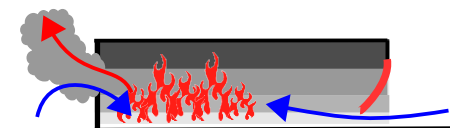
ANWENDUNG #5: REDUKTION DER ZULUFT



ANWENDUNG #6: EINSCHÄTZUNG DER LAGE ANHAND DES RAUCHVERSCHLUSSES



1 Der Rauchverschluss zieht nach **innen**: Lüftungsöffnung auf demselben oder höherem Niveau (Etage).



2 Der Rauchverschluss ist in einer ruhigen **vertikalen** Position: Der Brandraum ist ohne zusätzlicher Öffnung. Geringe Bewegungen sind zum Druckausgleich möglich.



3 Der Rauchverschluss strömt dauerhaft nach **außen**: Es handelt sich um eine wind-beeinflusste Lage oder der Brand ist auf einer tieferen Ebene (Etage).

