

Brand Bisschoppenhoflaan



Zaterdag 21/10/2017

Sgt. Gielen B 2017

Waarom deze ppt ?



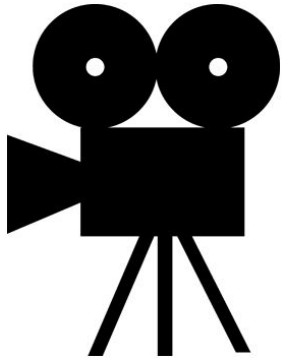
- Ervaringen delen
- Leren uit deze interventie
- Duidelijk beeld krijgen
- Zelf meedenken over inzet en tactiek



Waarom niet ?

- Iemand op zijn vingers te tikken
- Bevelen in vraag te stellen!

Info



Camerabeelden afkomstig van:

- Helmcamera SGT en KPL
- WBC SGT

Opbouw presentatie:

- In de presentatie kunnen beelden bekeken worden door op  te klikken.

- Na de beelden → bespreking / uitleg

Info



- Foto's afkomstig van:
- Boelens Fotomedia
 - Google-maps



- Tekeningen:
- eigen ontwerp
 - @ Paul Combs

Info



Deze presentatie kan op 2 manieren gebruikt worden:

- 1) Niveau bwm/kpl als leermoment
- 2) Niveau o.off/off als leermoment + meedenken over inzet-tactiek en techniek

Inhoud



- 1) Omgeving en gebouw
- 2) Oproep - alarmering en uitruk
- 3) Beeldvorming
- 4) Inzet
- 5) Nazorg
- 6) Evaluatie

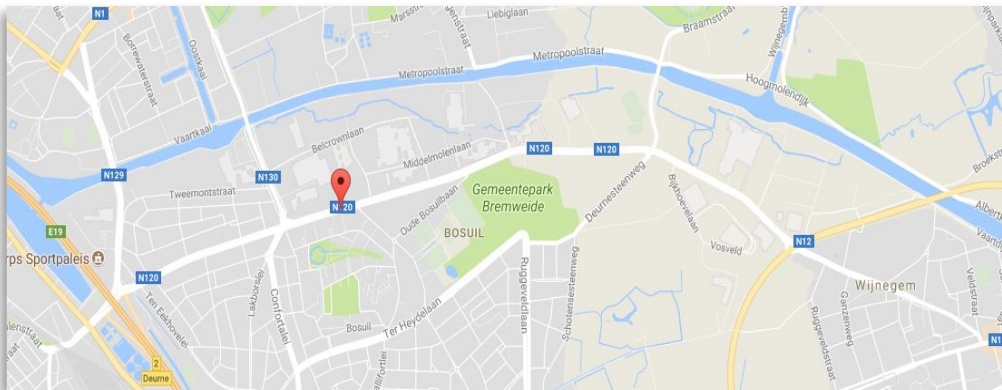


1) Omgeving en gebouw



Bisschoppenhoflaan

- weg tussen Deurne en Wijnegem
- 2 rijstroken in 2 richtingen
- handelszaken en appartementen tot 6 verdiepingen
- meestal gesloten rijbebouwing



Sgt. Gielen B 2017

2) Oproep / alarmering en uitruk

12h11: HC100: brand gebouw

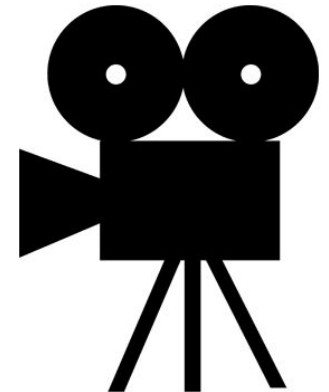
12h12: seinkamer stuurt basis-uitruk:

- 1 autopomp en ladderwagen post Deurne (3,8km)
- 1 autopomp en commandowagen post Noord (5,2km)



Extra info:

- Bevestigde brand door burens
- 3^e verdieping



The map shows a blue route starting at Noorderlaan 69, passing through the city center, and ending at Waterbaan 56 O. A red 'X' marks the location of Bisschoppenhoflaan 303. Red arrows point from the route to four inset images: a fire station building, a fire truck, a fire van, and a multi-story apartment building.

Noorderlaan 69

Bisschoppenhoflaan 303

Waterbaan 56 O

Other locations on the map include: EILANDJE, DAM, Park Spoor Noord, LOTTO ARENA, DEURNE, Provinciaal Groendomein Rivierenhof, ZOO Antwerpen, Stadspark, ZURENBORG, and Ternesse Golf & Country Club.

Map labels include: N1, N12, N112, N116, N116a, N120, N130, N129, E19, E34, E313, R10, R11, R111, R116, R117, R118, R119, R120, R121, R122, R123, R124, R125, R126, R127, R128, R129, R130, R131, R132, R133, R134, R135, R136, R137, R138, R139, R140, R141, R142, R143, R144, R145, R146, R147, R148, R149, R150, R151, R152, R153, R154, R155, R156, R157, R158, R159, R160, R161, R162, R163, R164, R165, R166, R167, R168, R169, R170, R171, R172, R173, R174, R175, R176, R177, R178, R179, R180, R181, R182, R183, R184, R185, R186, R187, R188, R189, R190, R191, R192, R193, R194, R195, R196, R197, R198, R199, R200.

3) Beeldvorming

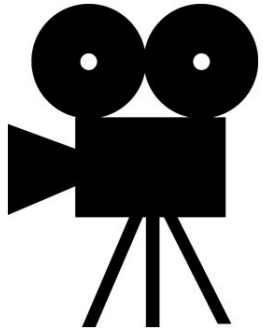
O.OFF en OFF kunnen hier verder op in gaan

- Wat zien we? OGRTST?
- Wat zijn de prioriteiten?
- Welk is de inzettactiek?
- Wat is/zijn uw bevel(en)/opdrachten?

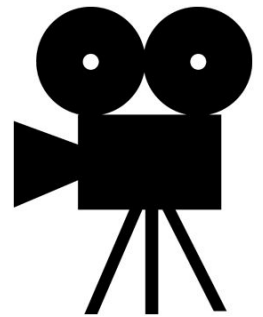


Sgt. Gielen B 2017

12h18 aankomst 1^e hulp post Deurne



Helmcamera SGT 1 PD



Helmcamera KPL 1 PD



O.OFF en OFF:

Verander je iets na het zien van de beelden?

- Wat zien we? OGRSTV?
- Wat zijn de prioriteiten?
- Welk is de inzetactiek?
- Wat is/zijn uw bevel(en)/opdrachten?



3) Beeldvorming

Beeldvorming SGT ter plaatse:

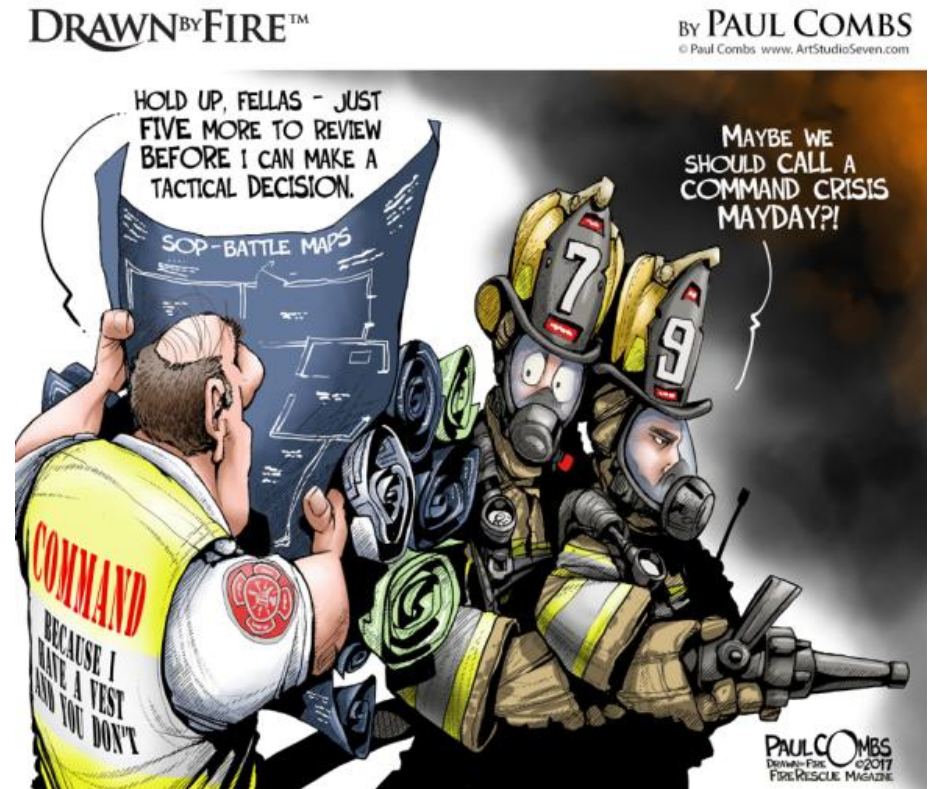
- hevige rook 3^e, tegen wind in over gevelvlak
- wapperende vlaggen
- gesloten bebouwing met 5 verdiepingen
- geen uitslaande brand – zwartgeblakerde ramen
- wegenwerken (afleg + AL)
- 1 toegangsdeur met 1 traphal
- 20 appartementen in blok.



Sgt. Gielen B 2017

Prioriteiten SGT ter plaatse:

- Eigen veiligheid
- So's
- Uitbreiding
- Blussing
- Nazorg



Inzettactiek SGT ter plaatse:



Inzet volgens SOP afleg van BZA

1^e autopomp ter plaatse:

- afleg tot brand
- aanval



Autoladder/ Hoogtewerker:

- inzet na bevel (redding, blussing, controle,.....)

2^e autopomp ter plaatse:

- voeding / back up / bijkomende taken op aanvraag

Bevelen SGT ter plaatse:

- Tijdens aanrijden : “Normale afleg (Dubbele bundel)”

ATV: koppelen zigzag (kant Aschuim), pompbediening, voeding

KPL: VDS met zigzag, krijgt **bundel** met SP, SPdrager

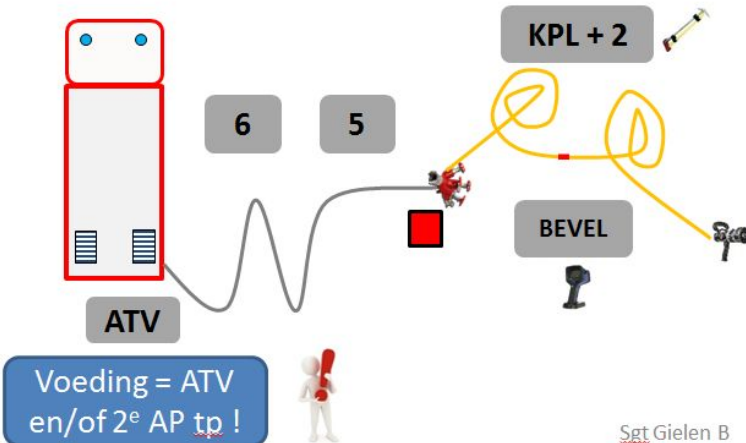
2: HT+B, krijgt **bundel**

5: begeleiden zigzag, slangmanagement

6: aangeven **bundels**, slangmanagement, deurcontrole + smokestopper

ATV = autovoerder
KPL = korporaal
HT +B = halligan en bijl

Overzicht buiten



Overzicht binnen



Sgt Gielen B

12

- Bij aankomst gecorrigeerd naar: Complexe afleg
(bundels en cassettes)

ATV : plaatst 1^e VDS met zigzag, koppelt deze aan AP, opendraaien VDS op vraag, voeding

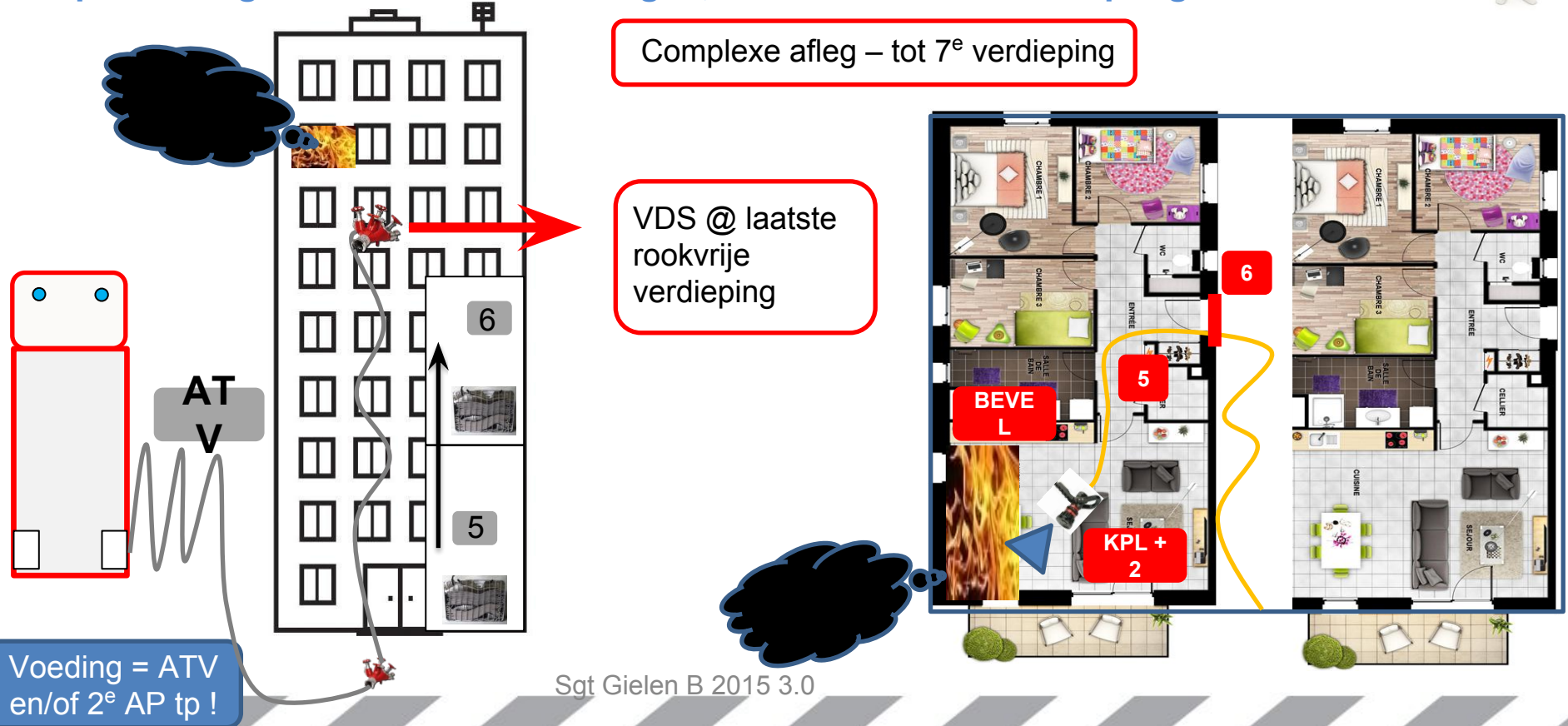
KPL : VDS, krijgt **bundel** met SP, plaatst 2^e VDS, aanval

2 : HT+B, krijgt **bundel**, kpl ondersteunen

5 : 10m slang + cassette, loopt cassette als 1^e, slangmanagement, KPL + 2 ondersteunen

6 : aangeven bundels, hoogbouwzak+cassette, loopt cassette als 2^e uit, slangmanagement + deurcontrole, **smokestopper**

Complexe afleg is niet enkel in de hoogte , maar kan ook in de diepte gebruikt worden !



Waarom bevel gecorrigeerd ?

- Afstand tot gevelvlak door wegenwerken
- Waar - hoe diep - soort trap?
- soort traphal?

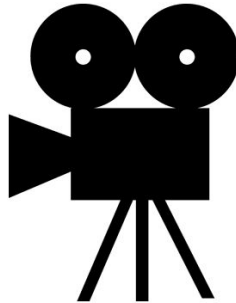
Waarom geen Hoge druk ?

- Afstand AP tot brand
- Beeld brand (beeld / rook / wind / ...)
- Tactisch debiet beperkt ➡ tot max 30m²

Ladderwagen :

- opstellen en wachten op bevel (via radio)

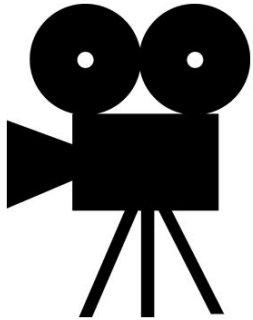
Inzet door 1^e hulp post Deurne



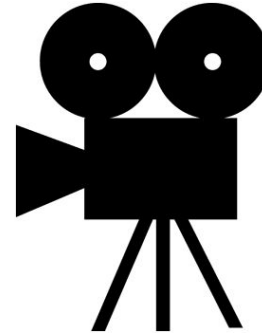
Bespreking beelden:

- Opbouw aanvalslijn
- Vraag opstellen autoladder = positief
- Smalle hal met draaitrap
- 1 persoon op brandverdieping -1
- mogelijk mensen boven ?
- weinig werkruimte
- vlotte / kalme werkwijze

1



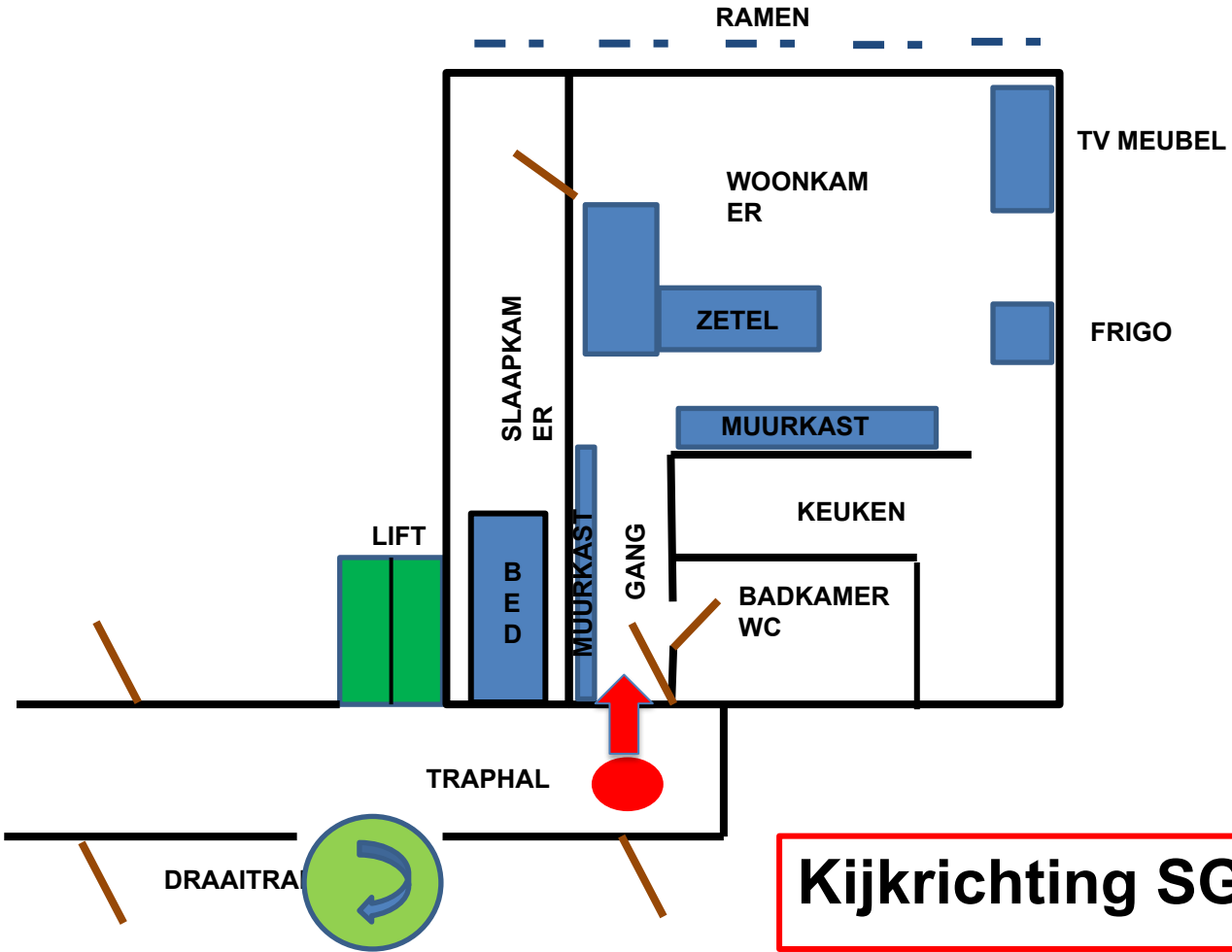
2



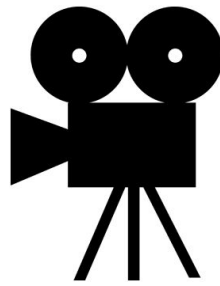
Bespreking beelden:

- Sgt zoekt brand
- zichtbaarheid ?
- goed beeld @ WBC = warme rooklaag !!!
- deur open gebroken (door burgers)
- straalpijpdruager kijkt mee op WBC
- duidelijke communicatie

BISSCHOPPENHOFLAAN



Kijkrichting SGT met WBC

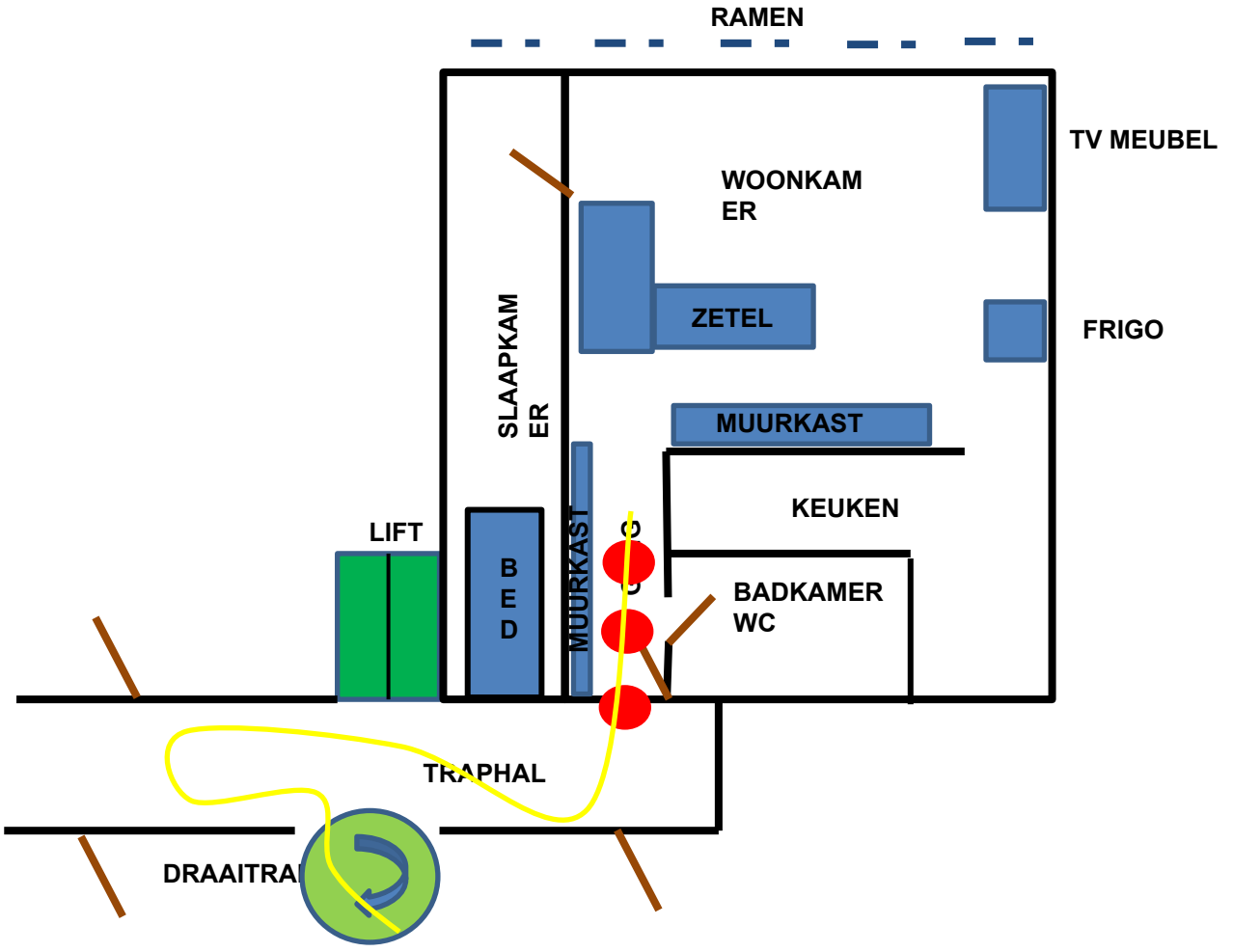


Bespreking beelden

- rookgaskoeling
- geen water? = niet getest!
- rookgaskoeling vanuit hal in de richting van het appartement.
- communicatie (lange gang, hete rooklaag, rookgaskoeling uitvoeren,)



BISSCHOPPENHOFLAAN



Overzicht inzet:



Autopomp Deurne:

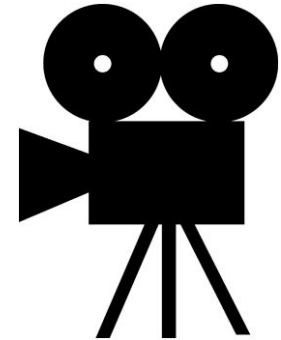
- 1^e aanval (KPL en 2)
- S&R brandverdieping + slangmanagement (5+6)

Ladderwagen Deurne:

- Controle gevelvlak en dak

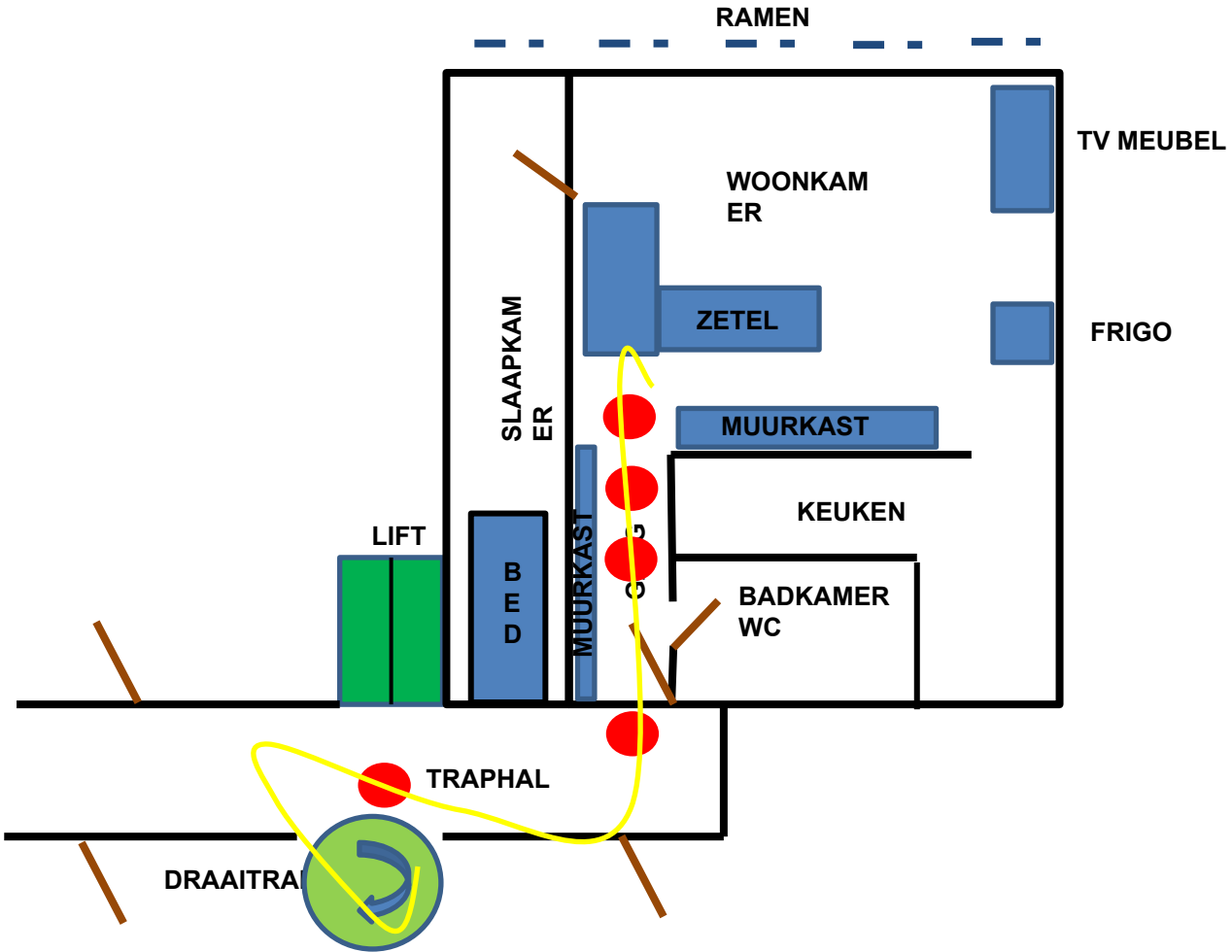
Autopomp Noord:

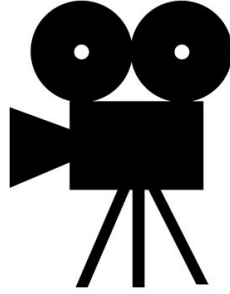
- Voeding autopomp Deurne
- Back-up voorzien
- Doorstoten bovenliggende verdiepingen



Niet mogelijk wegens onveilig

BISSCHOPPENHOFLAAN





Bespreking beelden:

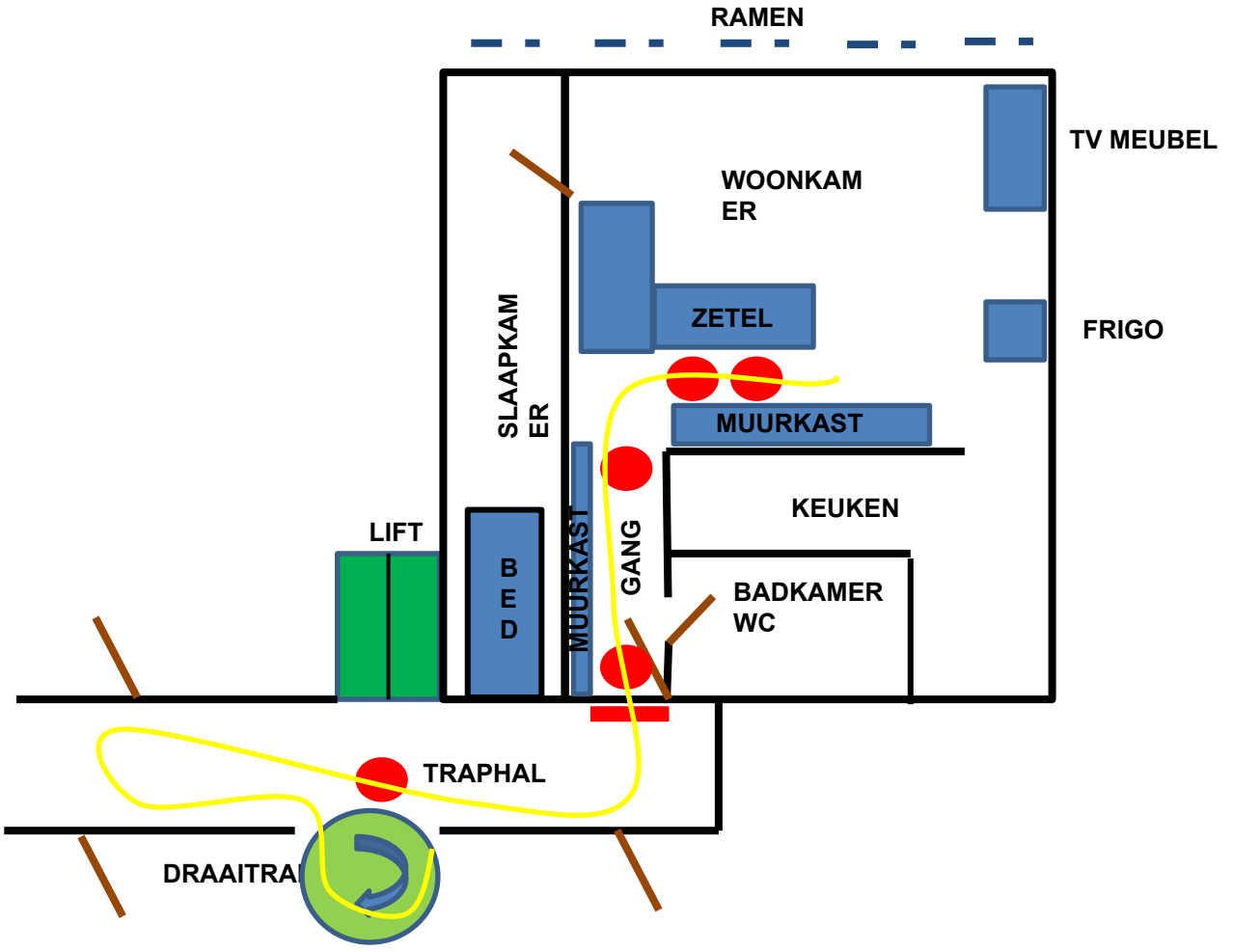
stroom uitgeschakeld

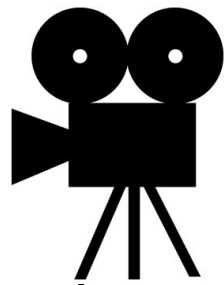
- geen personen op dak / hevige rook (melding AL)
- ventilator klaar (moet wachten)
- hevige wind op “Alfa” zijde
- plaatsing smokestopper (had sneller gekund)



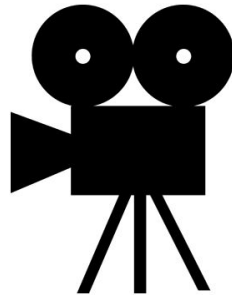
Sgt. Gielen B 2017

BISSCHOPPENHOFLAAN



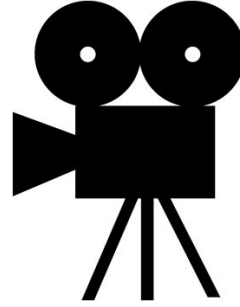


- AV-ploeg blijft minuten in gang zitten en doet aan rookgaskoeling



- Straalpijpdraager komt vast te zitten (stroomkabels)
- **Na** plaatsing smokestopper kunnen ander ploegen via trap doorstoten.(condities traphal worden beter)
- **Geen** andere mogelijkheid ivm RWA. (rookluik,...)

Bespreking beelden:



aanvalsploeg vraagt om raam te openen



AL krijgt bevel om raam te openen
(geraken niet tot aan gevel)

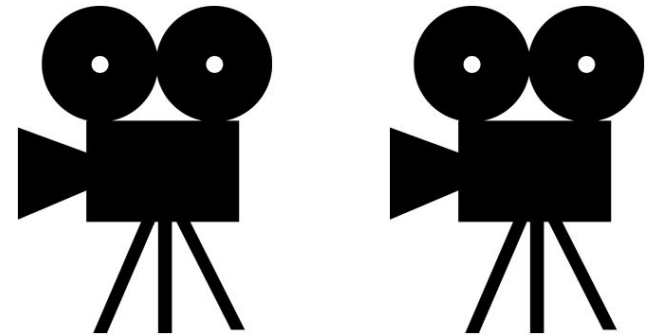


Sgt. Gielen B 2017



Bespreking beelden:

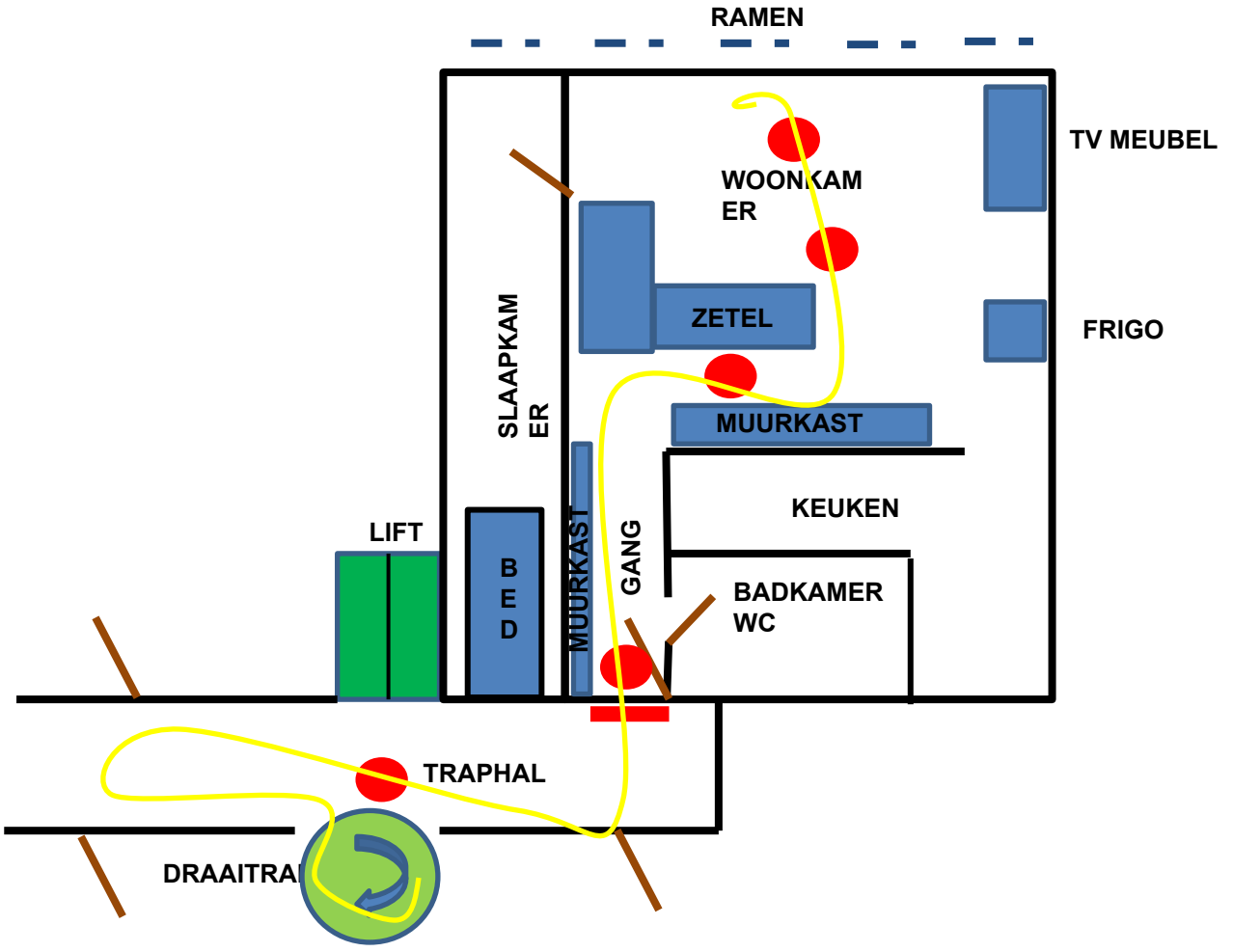
- aanvalsploeg zoekt raam om te openen
- Start hydraulische ventilatie....
- Raam waait dicht
- Wind hoorbaar in micro



hydraulische vent

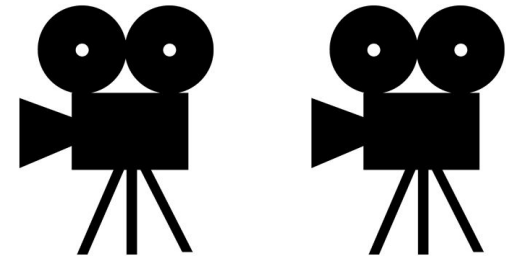
- weinig effect
- water gedragen door wind
- **geen rook uit raam?** (tegendruk?)

BISSCHOPPENHOFLAAN



Bespreking beelden :

- vuurhaard onder controle
- Ramen open zorgt voor meer zichtbaarheid
- afblussing en controle

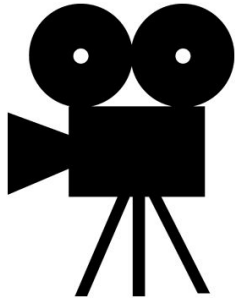


Sgt. Gielen B 2017



Bespreking beelden :

- Ramen staan open
- wind op smokestopper



Plaatsing smokestopper niet
evident in rook en warmte



Oefenen met blinddoek !





- opstart kledijprocedure
- ap's + LW buiten dienst terug naar VP
- nieuwe AP om 1h brandwacht te houden
- straalpijpdrukker heeft 1^e graadsbrandwonden opgelopen en is hierdoor enkele dagen werkonbekwaam.



Sgt. Gielen B 2017



6) Evaluatie



- 2 bewoners met rookinhalatie naar ZH
- 1 bwm gewond
- 1 kat overleden
- 1 appartement @ 3^e volledig vernield
- rookschade vanaf 3^e verdieping
- Smokestopper eerder plaatsen
- AP verder doorrijden zodat ladderwagen beter kan werken



- vlotte en rustige afleg
- goede communicatie binnen vs buiten
- bedacht te werk gegaan
- goede rookgaskoeling
- verschillende straalpijptechnieken gebruikt
- van start, rekening gehouden met de wind...

Hebben wij hier te maken gehad met “ WIND DRIVEN FIRE “ ?

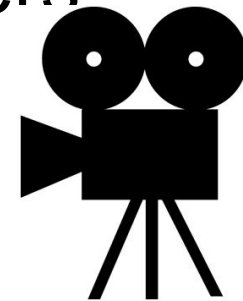


Sgt. Gielen B 2017

Wind Driven Fire



- Wind op gevelvlak
- rook en/of vlammen tegen de wind in naar buiten
- deur tussen appartement en traphal staat open (of wordt geopend door ons , burgers)



Indien er een raam geopend wordt (accidenteel of bewust) zal de wind de rookgassen / vlammen in de richting van de traphal duwen. In de richting van de aanvalsploegen.

Wind Driven Fire



Wind op gevelvlak ? **JA**



Sgt. Gielen B 2017

Wind Driven Fire

Komen rook / vlammen pulserend tegen wind in naar buiten? **JA enkel rook**



Sgt. Gielen B 2017

Wind Driven Fire



Deur tussen appartement en traphal staat open of wordt geopend ? **DEUR geforceerd door ?**

Alle elementen waren wel aanwezig om maken te krijgen met een WDF !



Aanvalsploeg heeft tegen het stromingspad in gewerkt.

Gelukkig is er geen raam gebroken. Anders ????

Moeilijke inzet – goed afgewerkt !

Met dank aan :

- Manschappen 1^e Cie posten Deurne en Noord
- productiehuis Geronimo voor de fire-cams
- Kapt. Somers H , Adj. Libot K en Sgt. Debaets K – aanwezige OFF en OOFF.
- Zone commandant BZA Bert Bruggemans
- Maj. Verschueren D, Lt. Debondt H, Lt. Vandenberghe H(zone1) , Adj. Vancamp E en Martine Voortmans
- Boelens fotomedia

Vragen of opmerkingen zijn steeds welkom op:

bart.gielen@brandweerzone.antwerpen.be

Sgt Gielen Bart

1^e CIE post Deurne BZA

